

ライブ音聞き取り調査にもとづく 各種鳥類のさえずり頻度の過去との比較

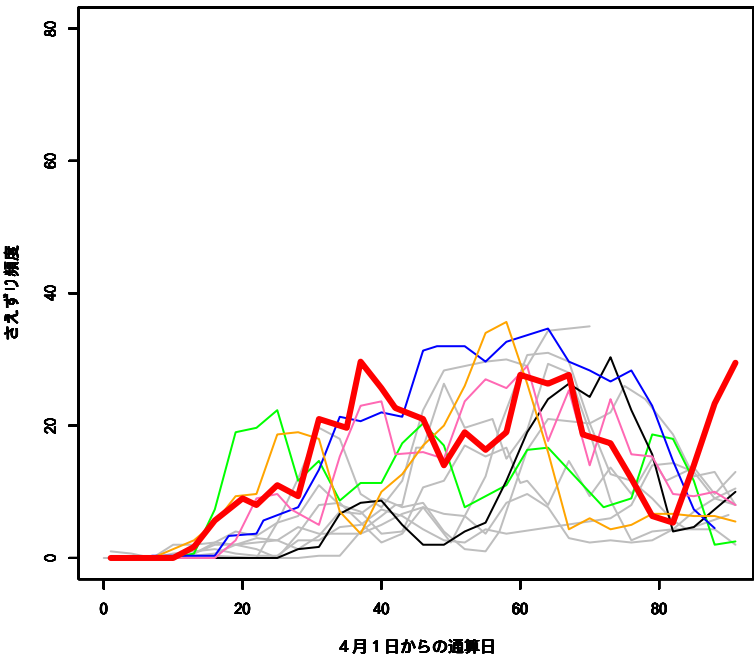
さえずり頻度は日の出 10 分前から 1 時間後までの 71 分間のうち、何分間、さえずりが記録されたかを示しています。

70 だとすると、最初から最後までずっと鳴いていたことを意味します（富良野のみ 15）。各折れ線は

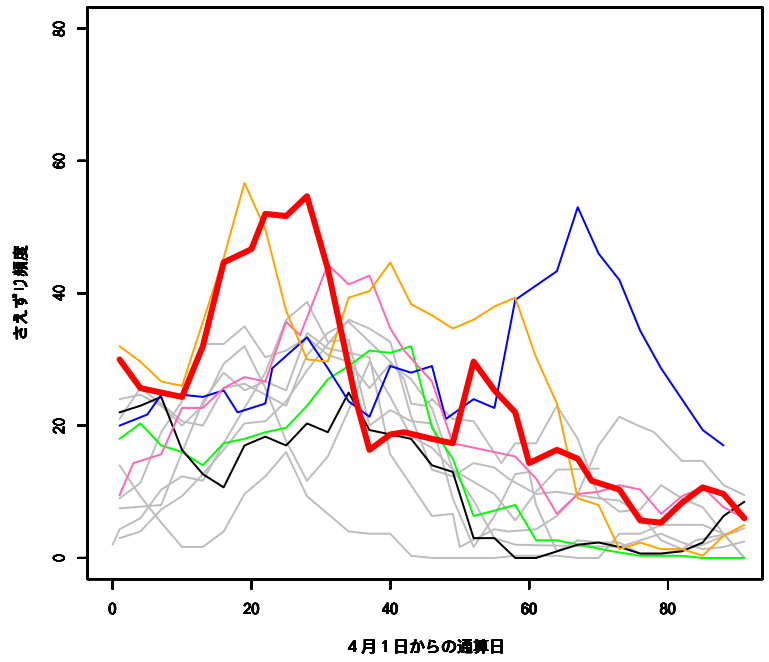
— 2012 年, — 2013 年, — 2014 年, — 2015 年, — 2016 年, — 2017 年,
— 2018 年, — 2019 年, — 2020 年, — 2021 年, — 2022 年, — 2023 年,
— 2024 年 を示していて 5 日分の移動平均で示しています。

「鉄塔」は埼玉県秩父演習林, 「おたの申す平」は長野県志賀高原, 「富士」は山梨県山中湖 の東大富士癒しの森研究所, 「富良野」は北海道富良野演習林での結果です

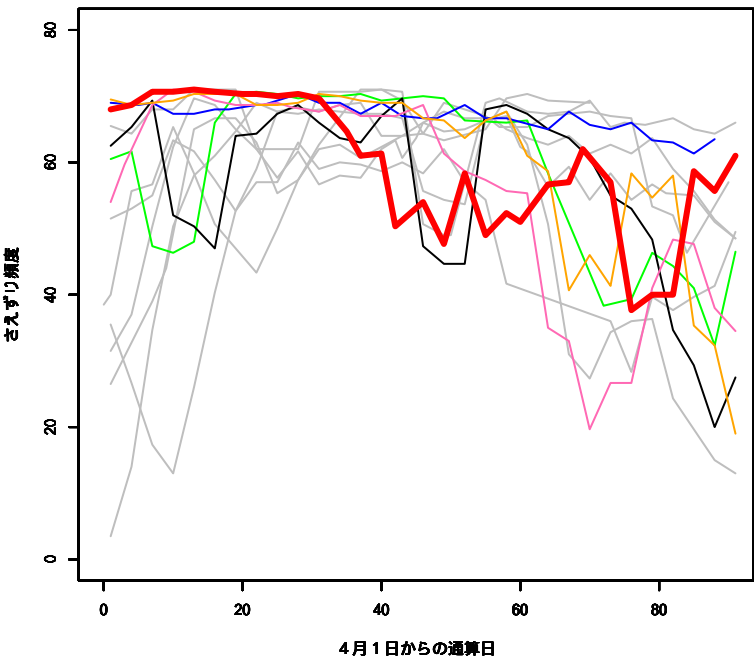
鉄塔_アオバト



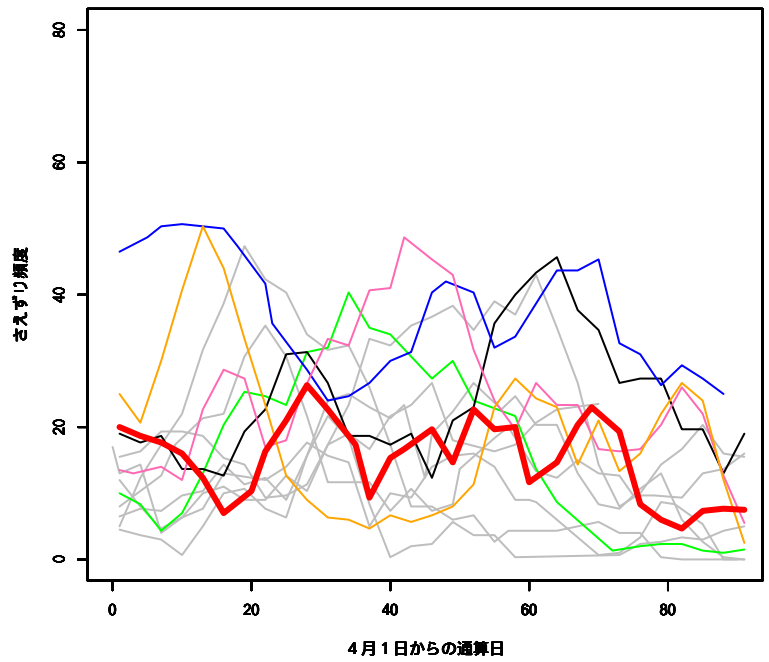
鉄塔_コガラ



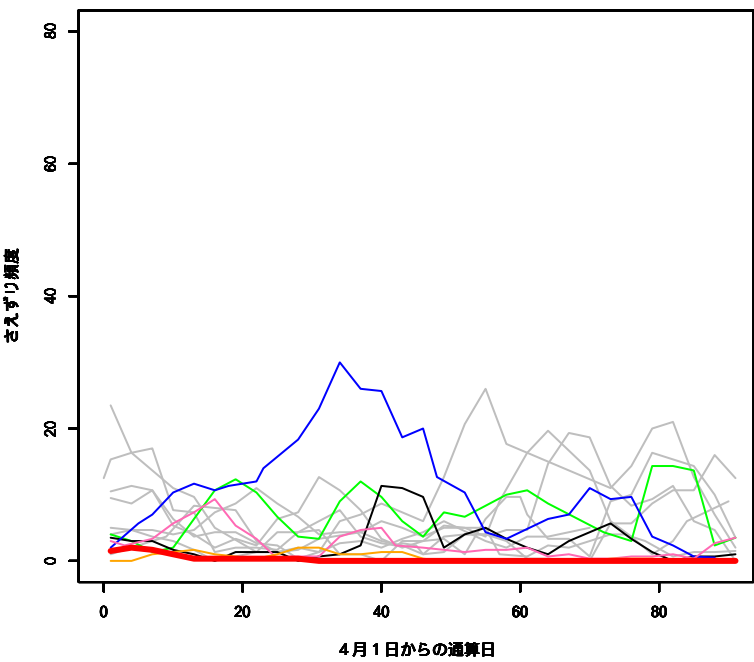
鉄塔_ヒガラ



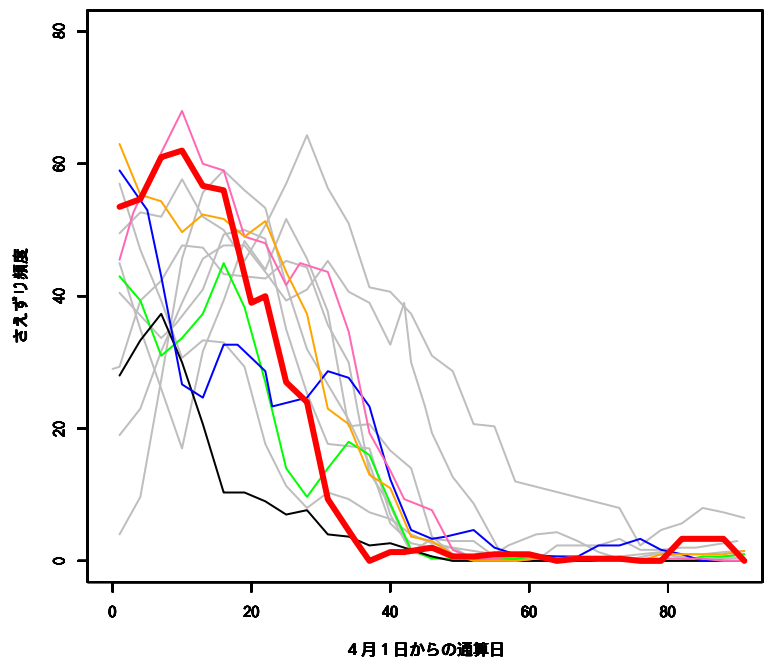
鉄塔_ヤマガラ



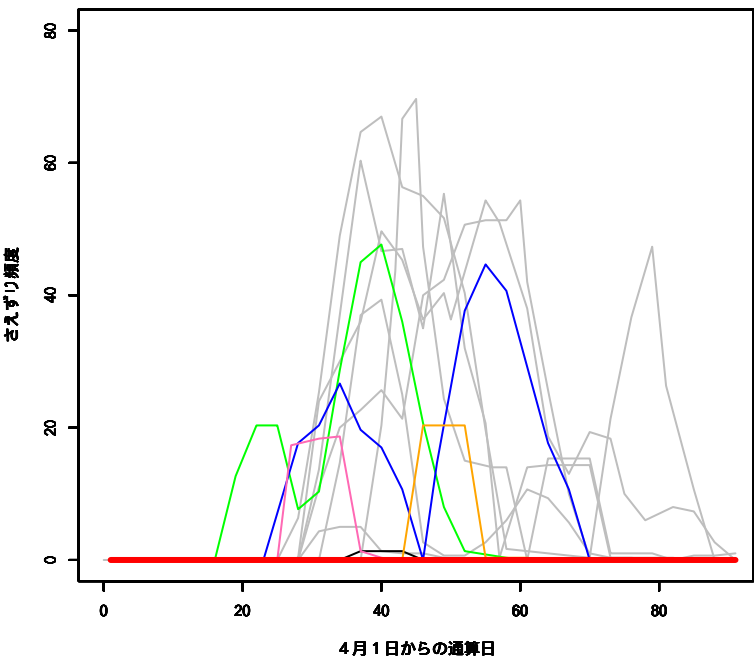
鉄塔_シジュウカラ



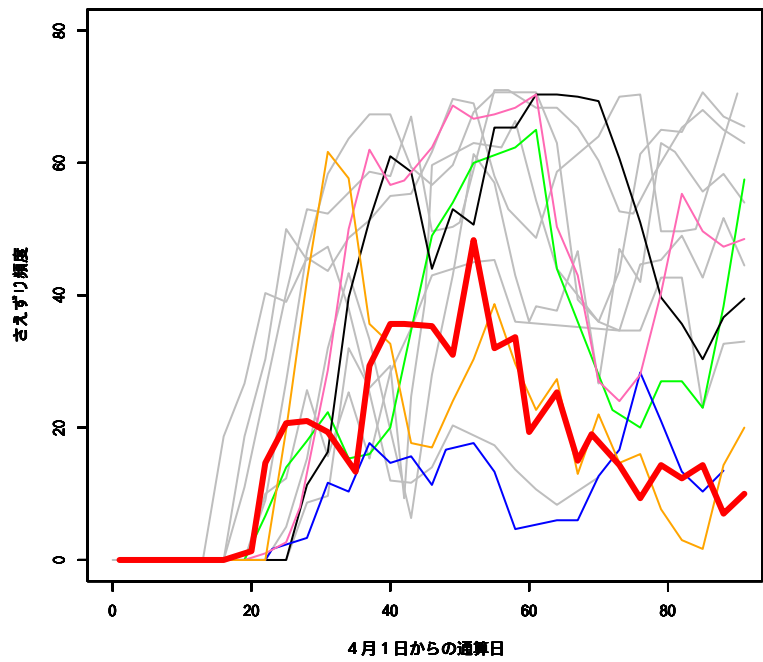
鉄塔_ゴジュウカラ



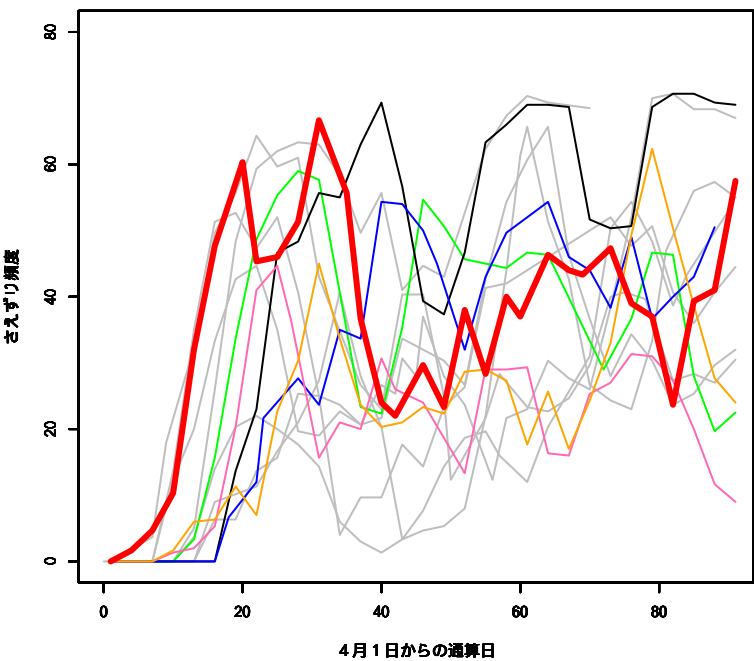
鉄塔_コルリ



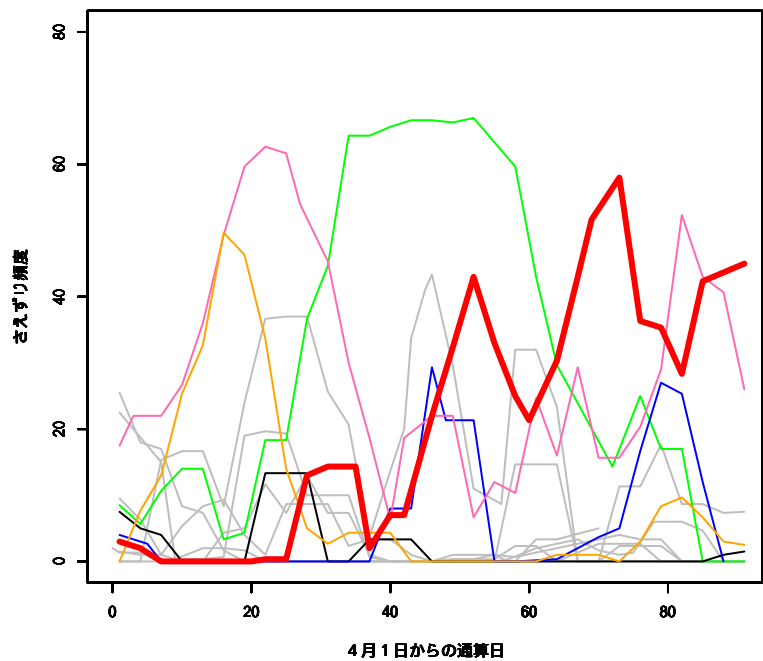
鉄塔_キビタキ



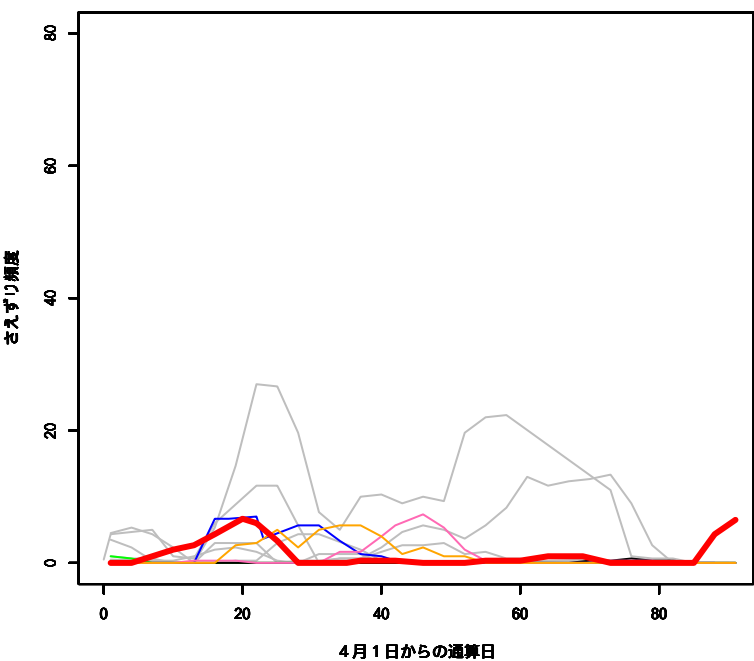
鉄塔_アカハラ



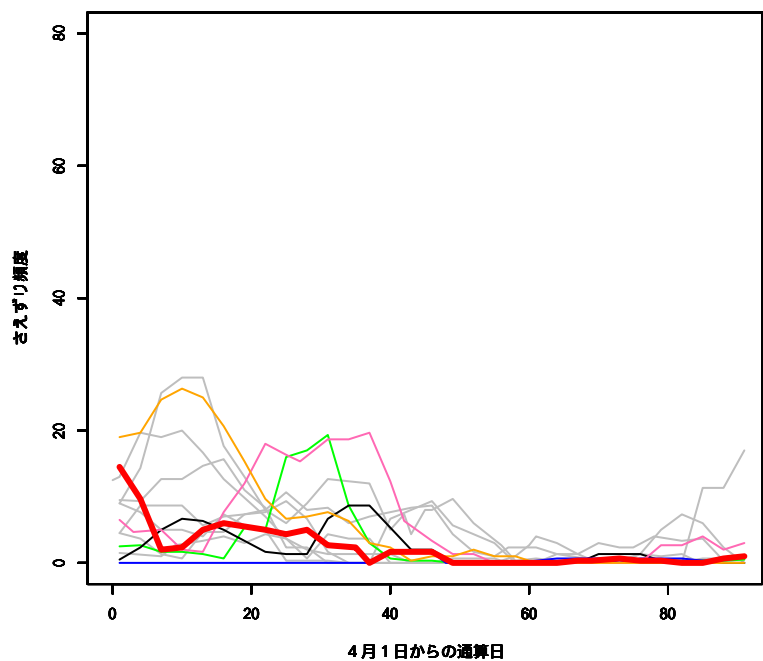
鉄塔_トラツグミ



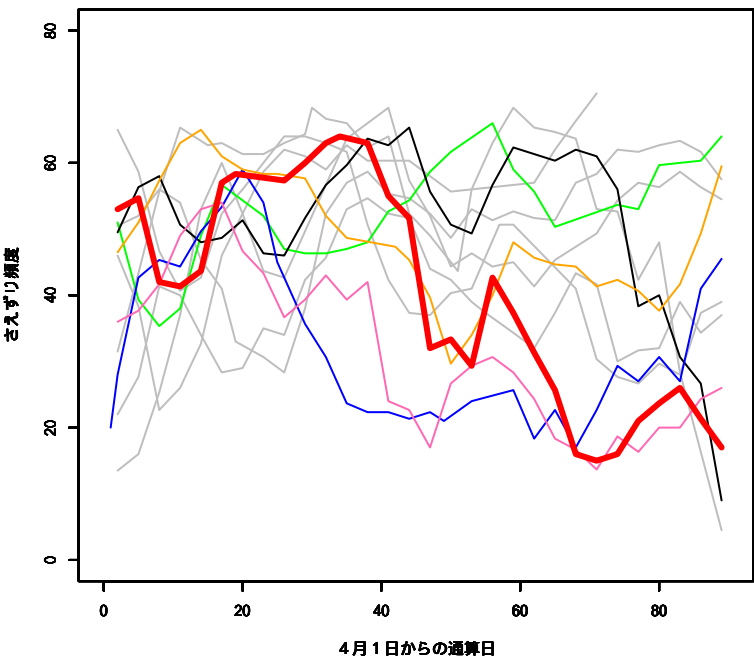
鉄塔_キクイタダキ



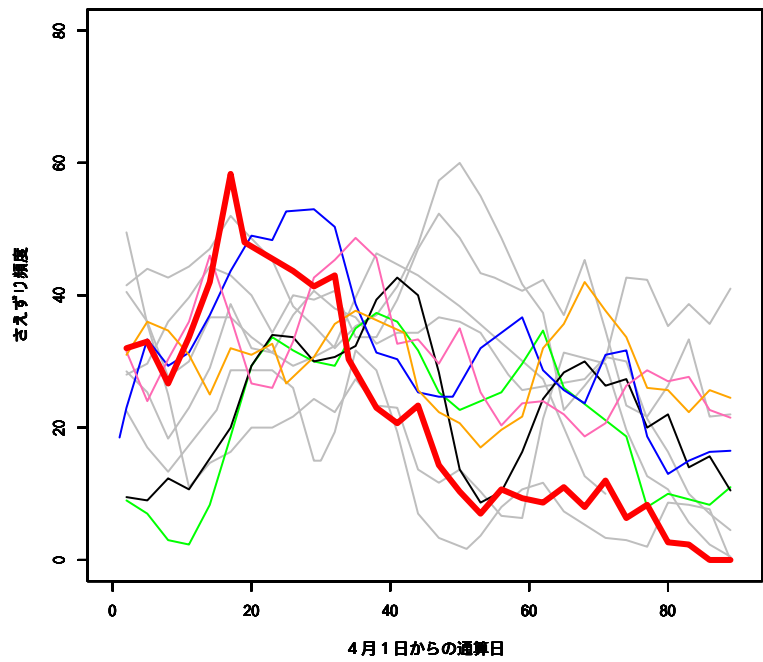
鉄塔_キバシリ



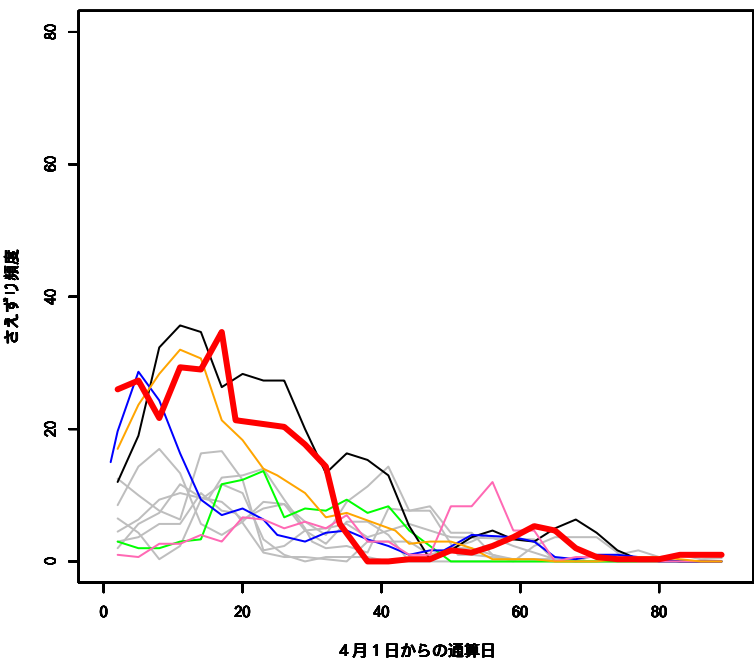
富士_ヒガラ



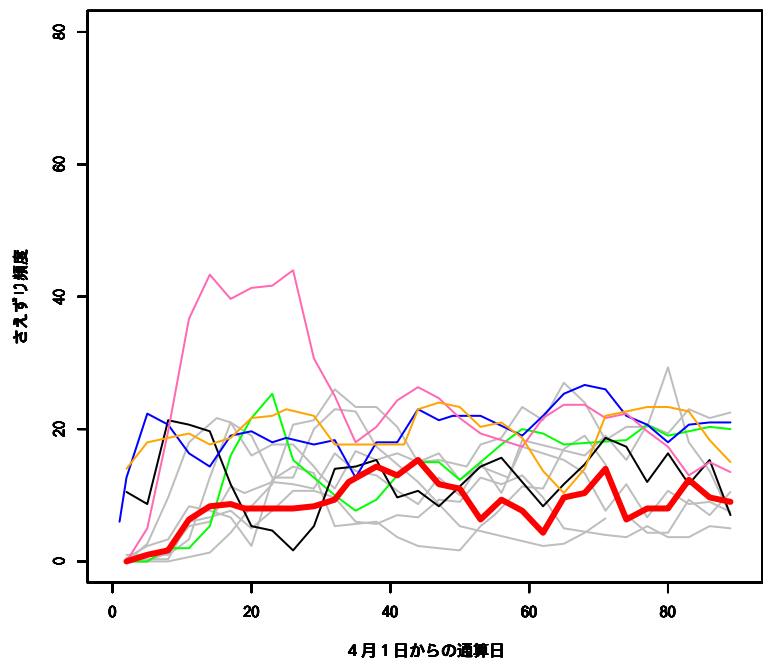
富士_シジュウカラ



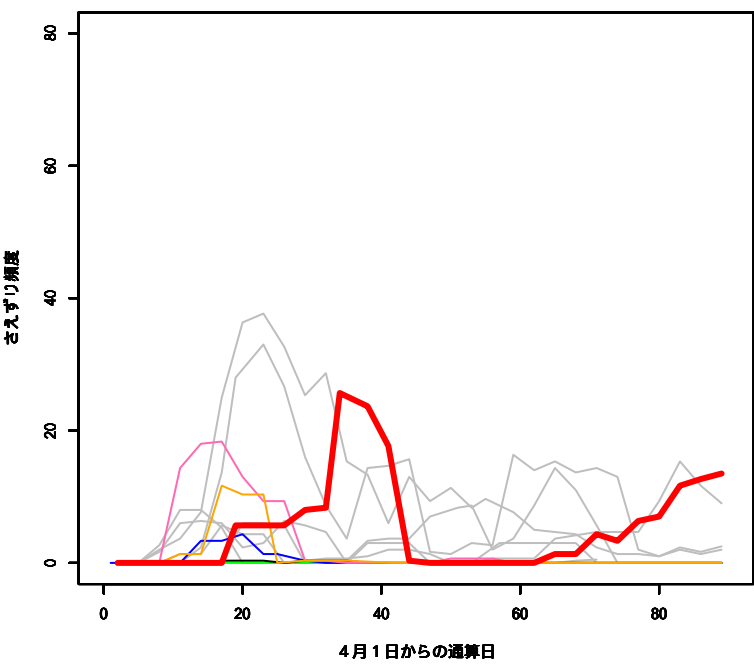
富士_ヤマガラ



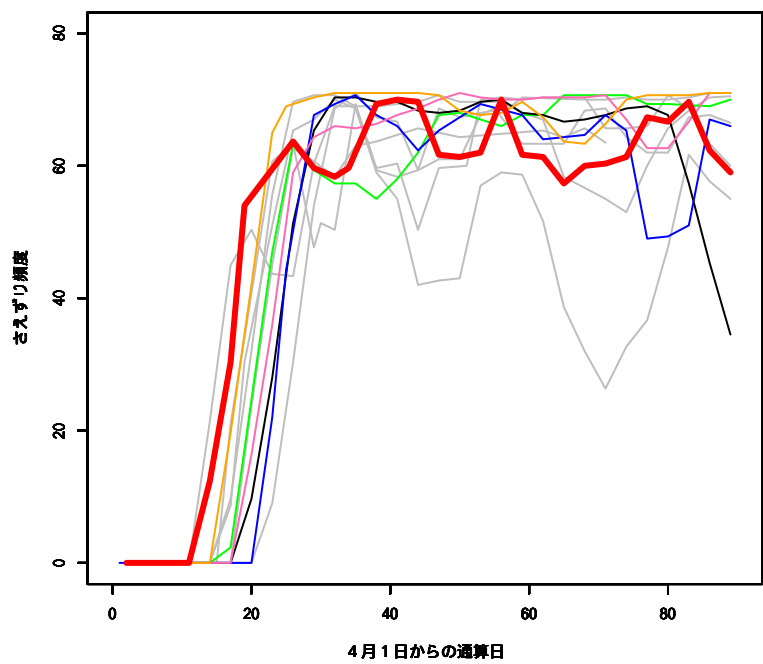
富士_メジロ



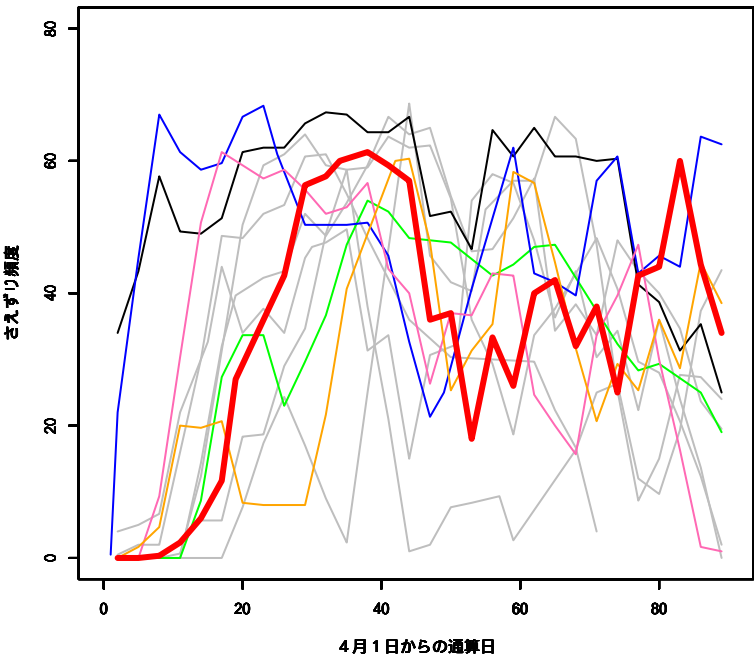
富士_クロツグミ



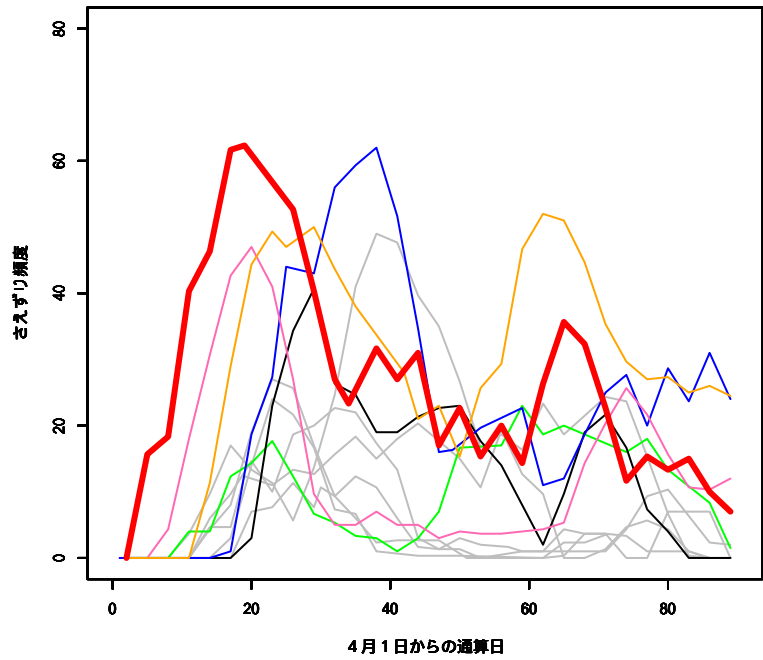
富士_キビタキ



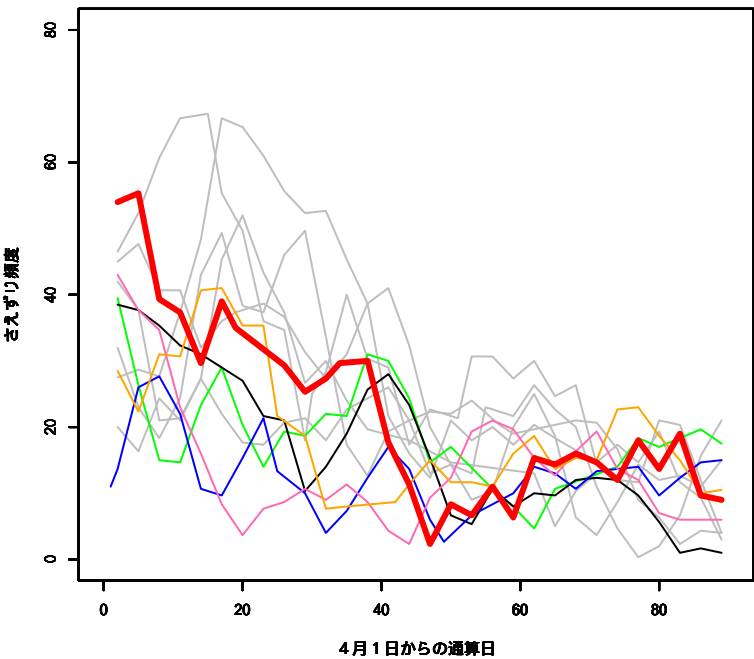
富士_ウグイス



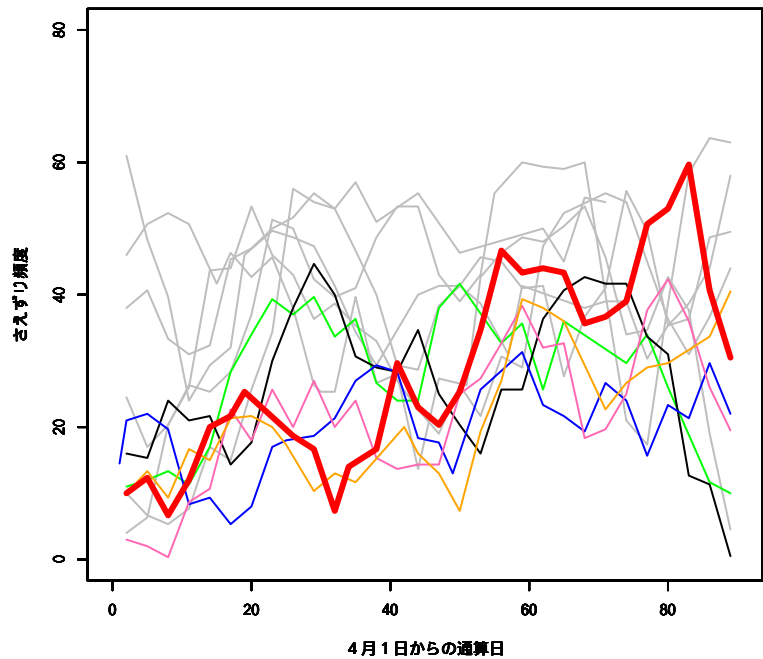
富士_センダイムシクイ



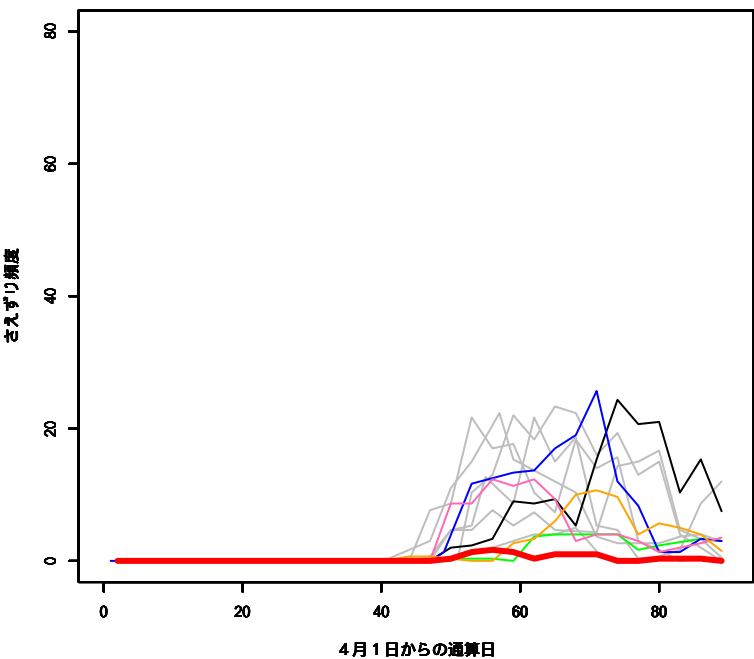
富士_カワラヒワ



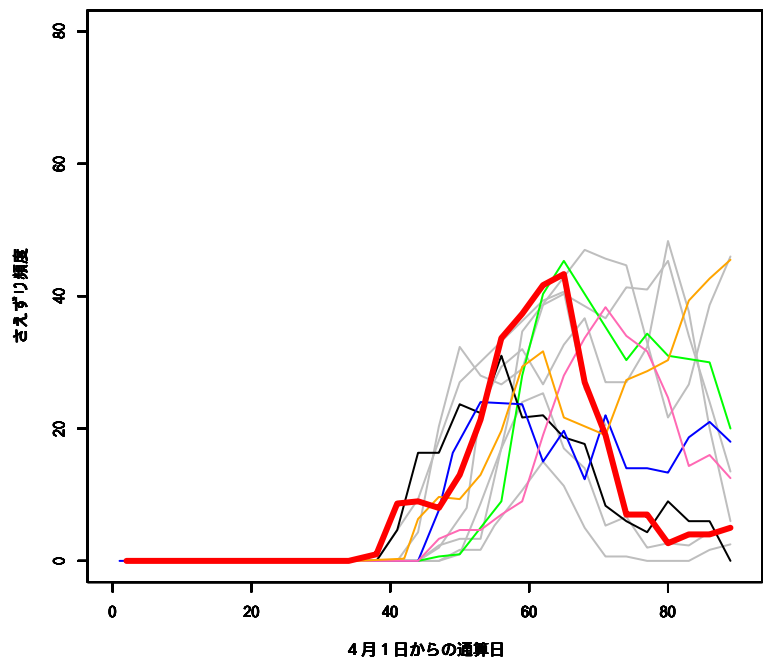
富士_キジバト



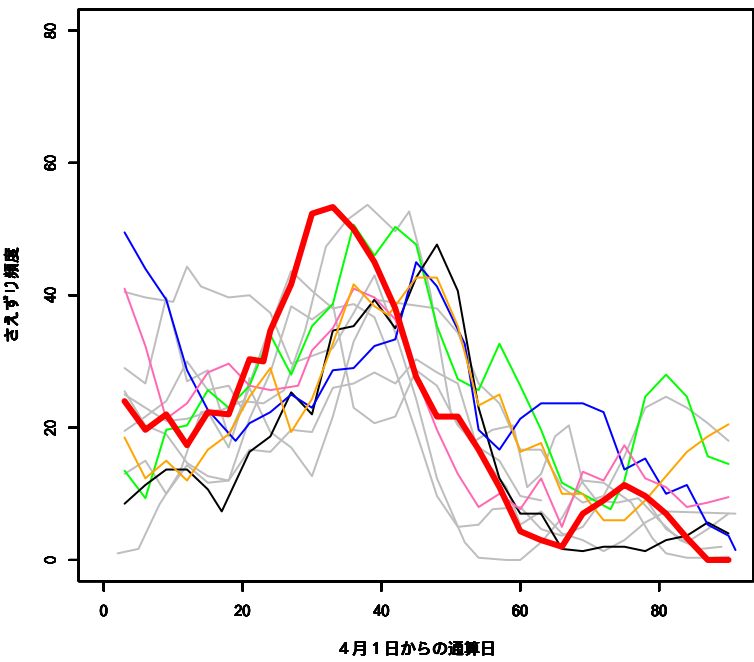
富士_ホトトギス



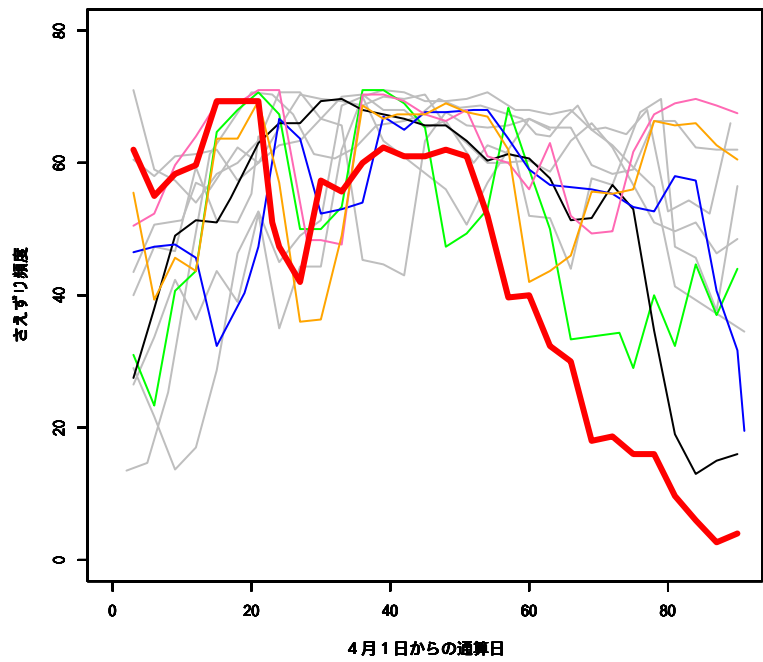
富士_カッコウ



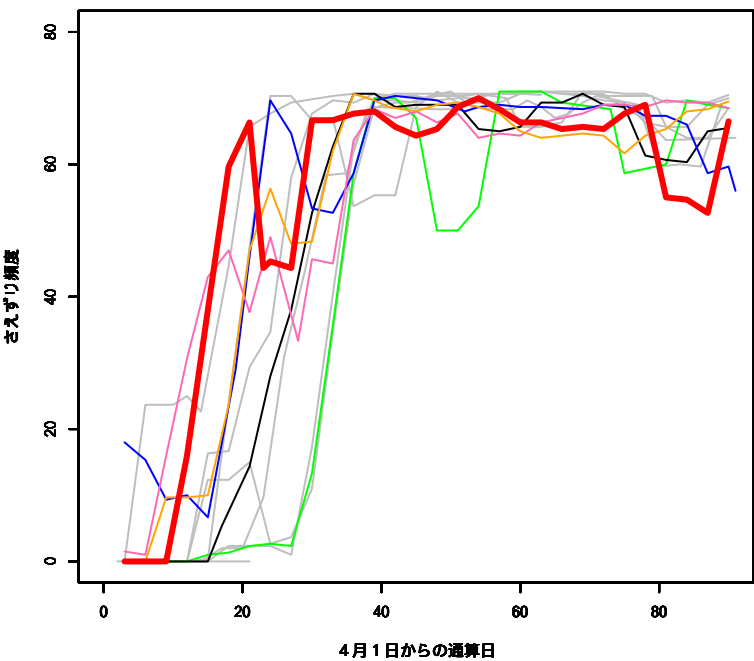
おたの申す平_コガラ



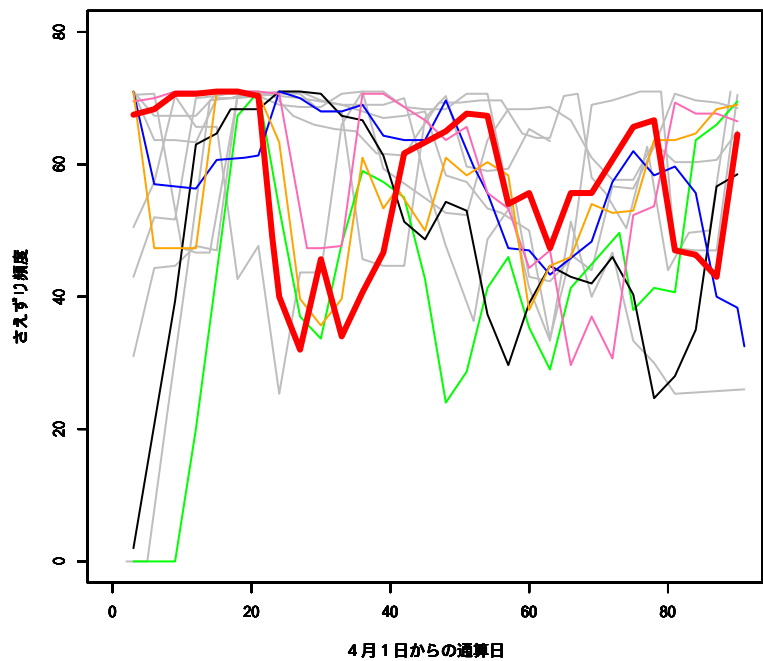
おたの申す平_ヒガラ



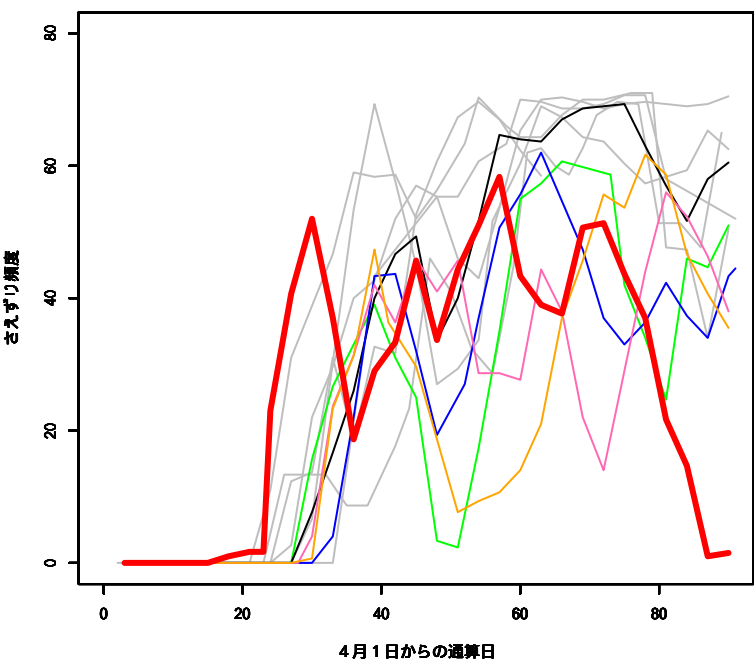
おたの申す平_ウグイス



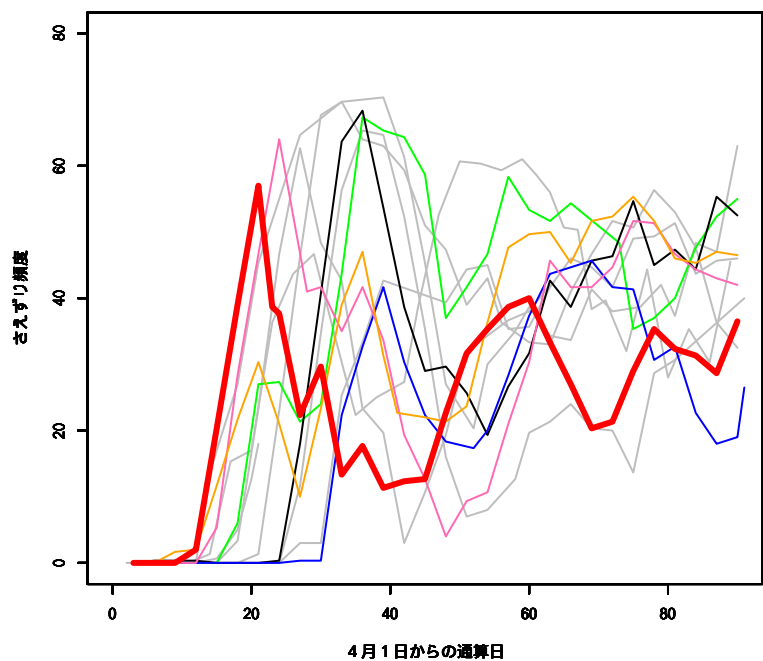
おたの申す平_ルリビタキ



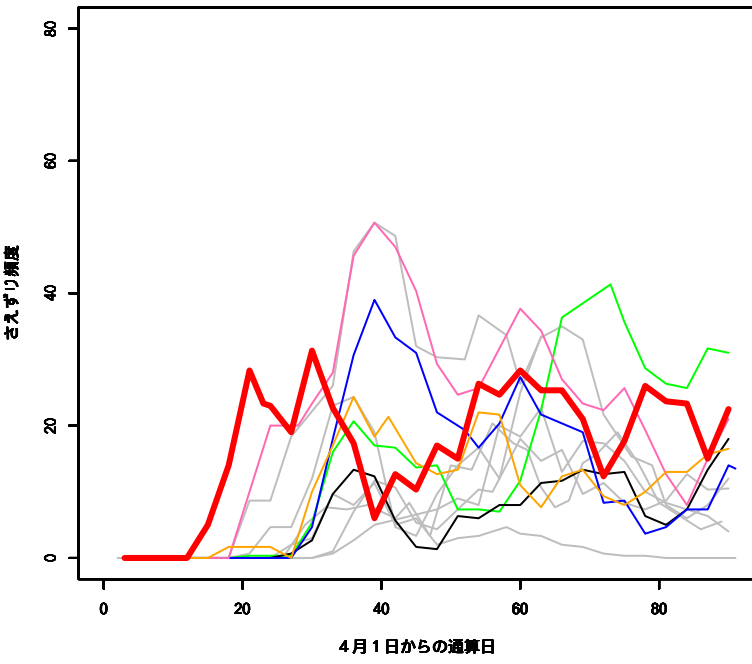
おたの申す平_キビタキ



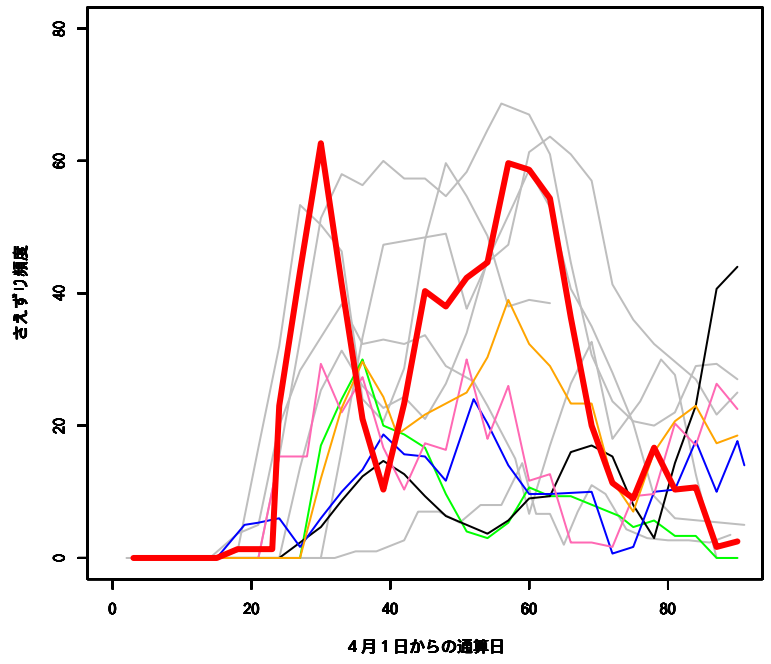
おたの申す平_クロジ



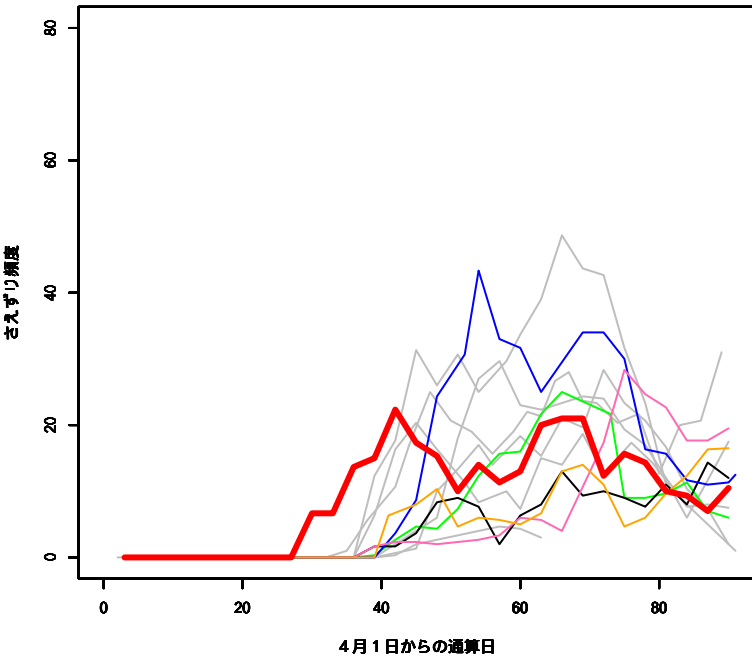
おたの申す平_エゾムシクイ



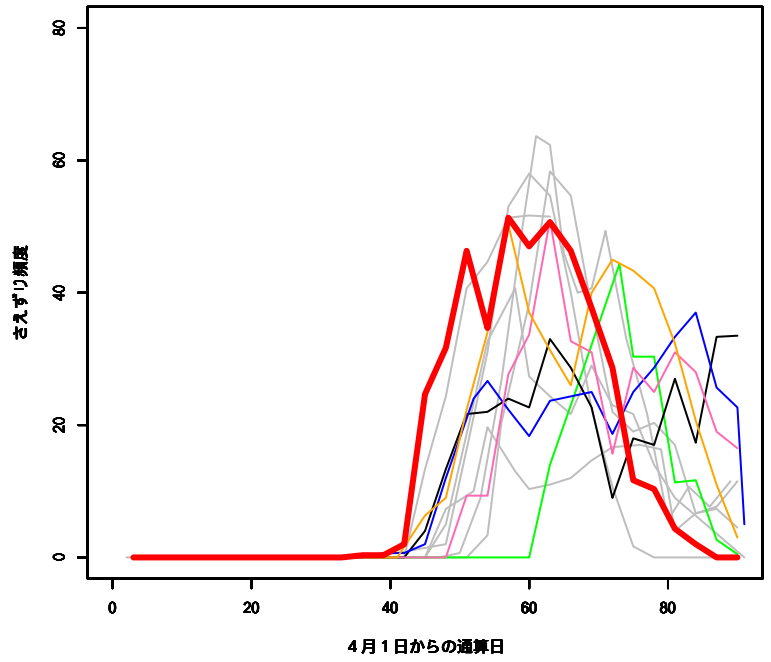
おたの申す平_センダイムシクイ



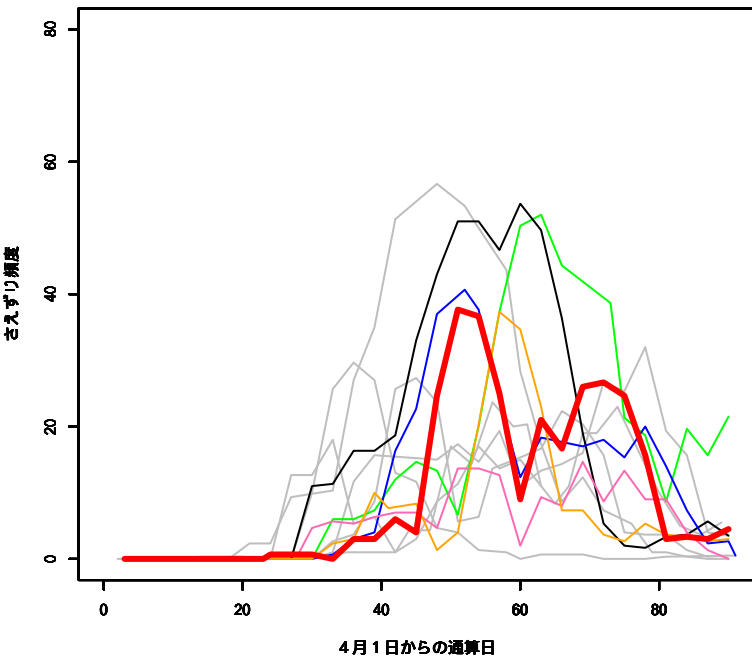
おたの申す平_メボソムシクイ



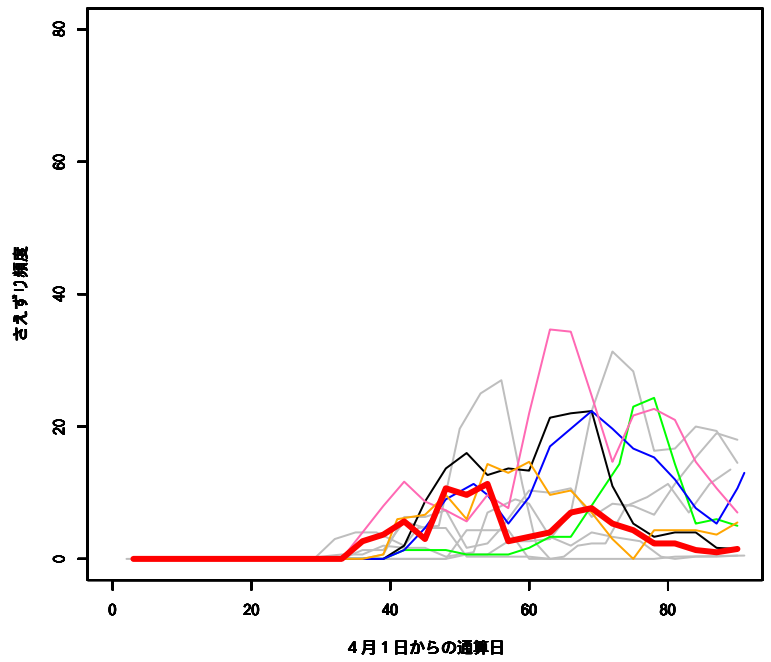
おたの申す平_カッコウ



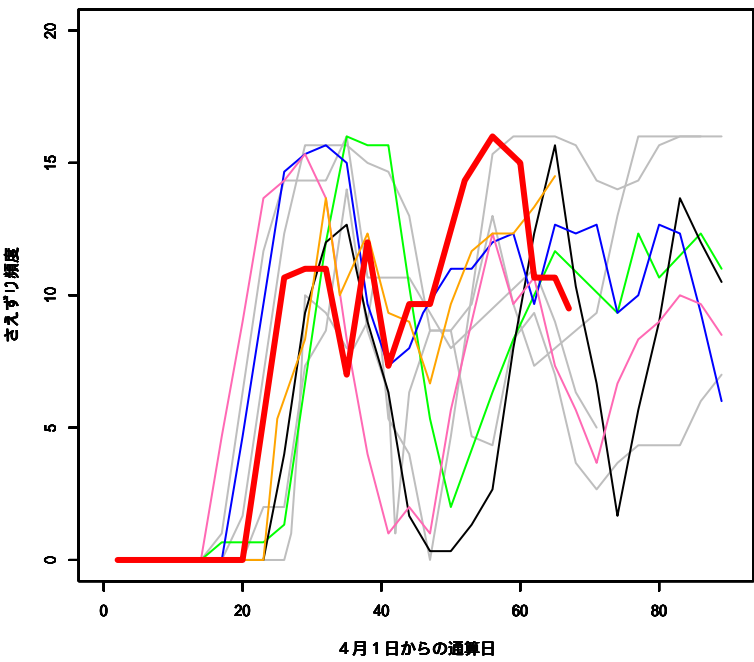
おたの申す平_ツツドリ



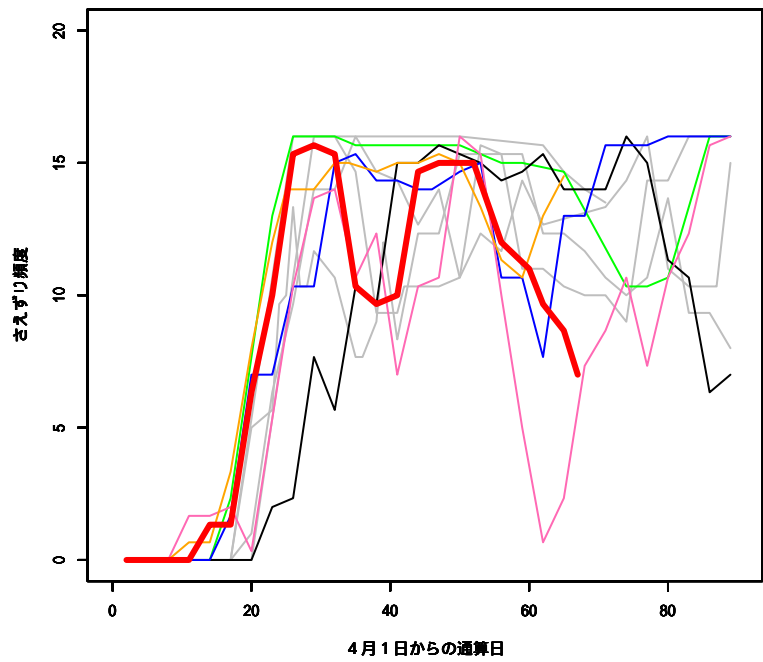
おたの申す平_ジュウイチ



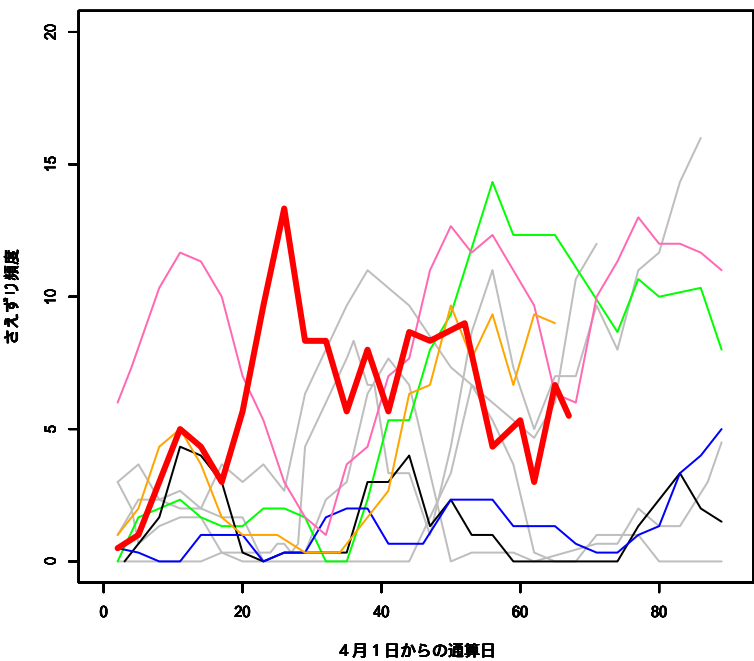
富良野_アカハラ



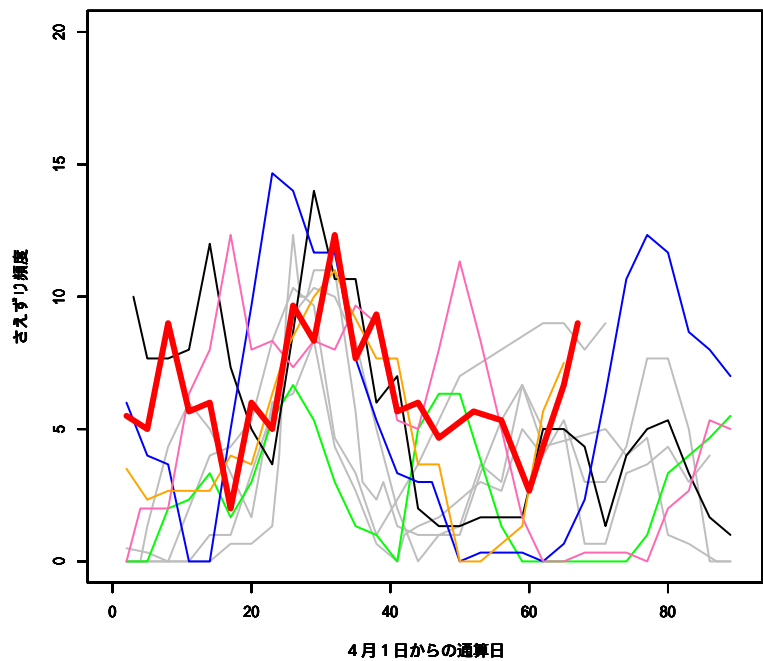
富良野_ウグイス



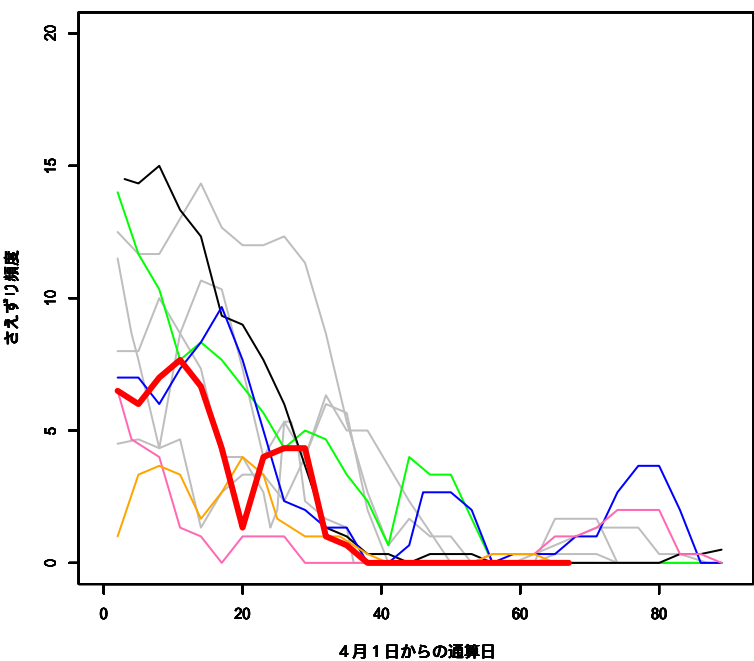
富良野_キクイタダキ



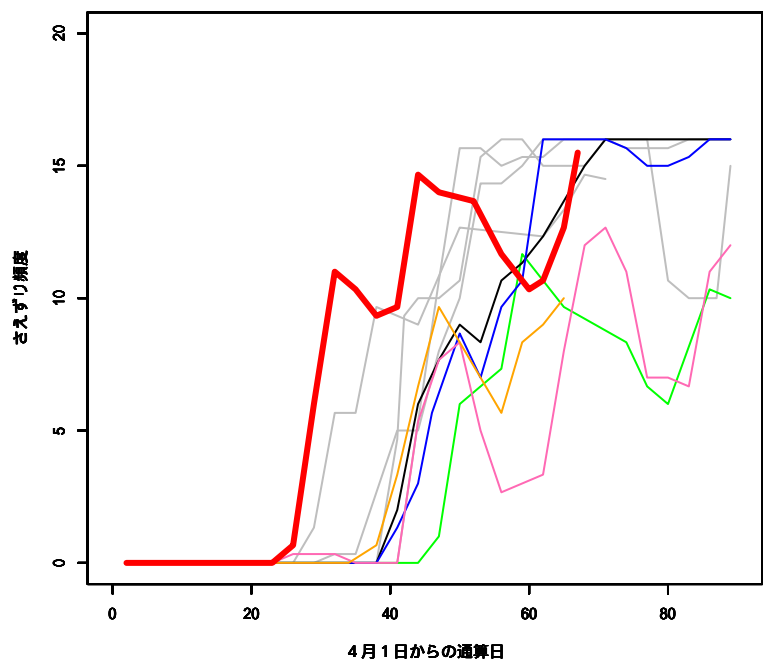
富良野_キジバト



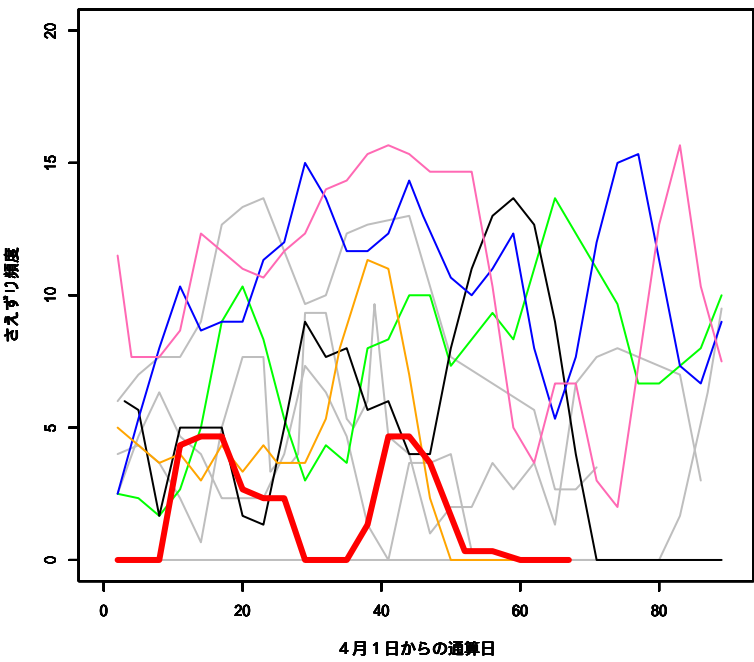
富良野_キバシリ



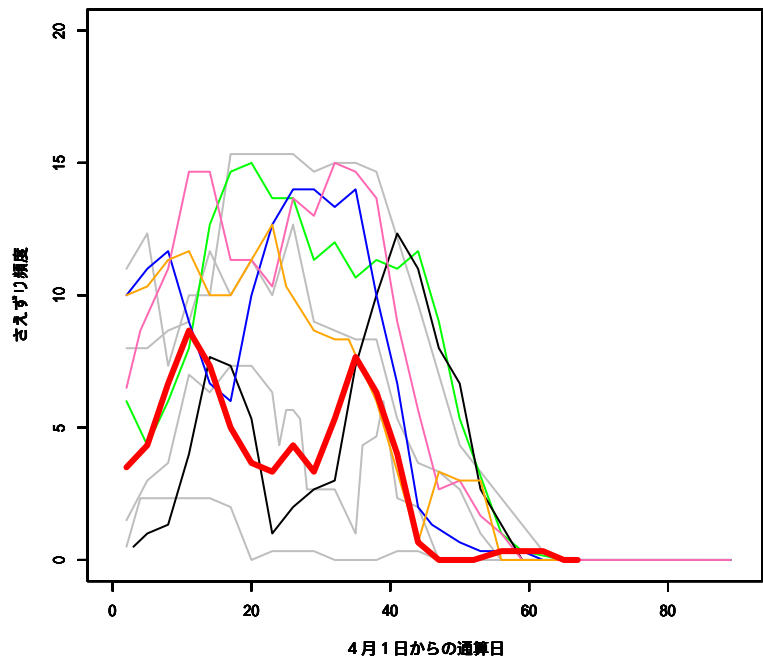
富良野_キビタキ



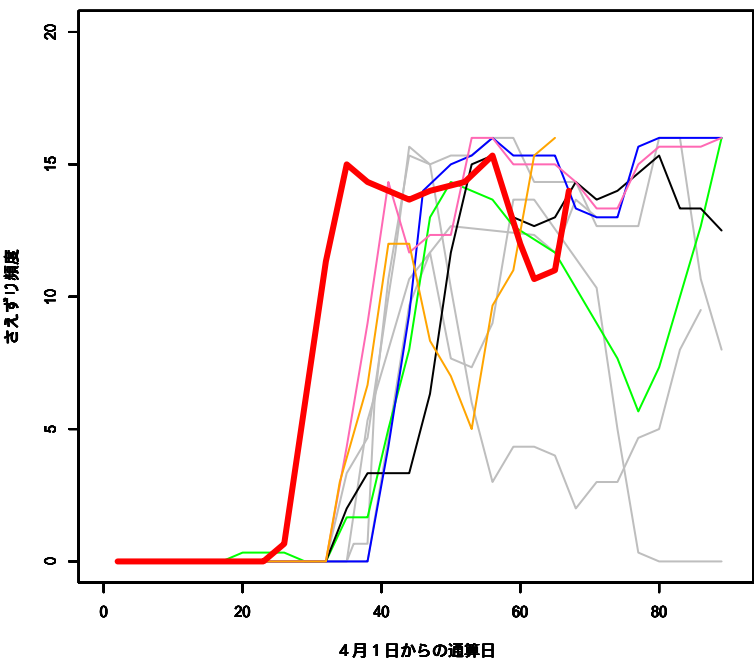
富良野_コガラ



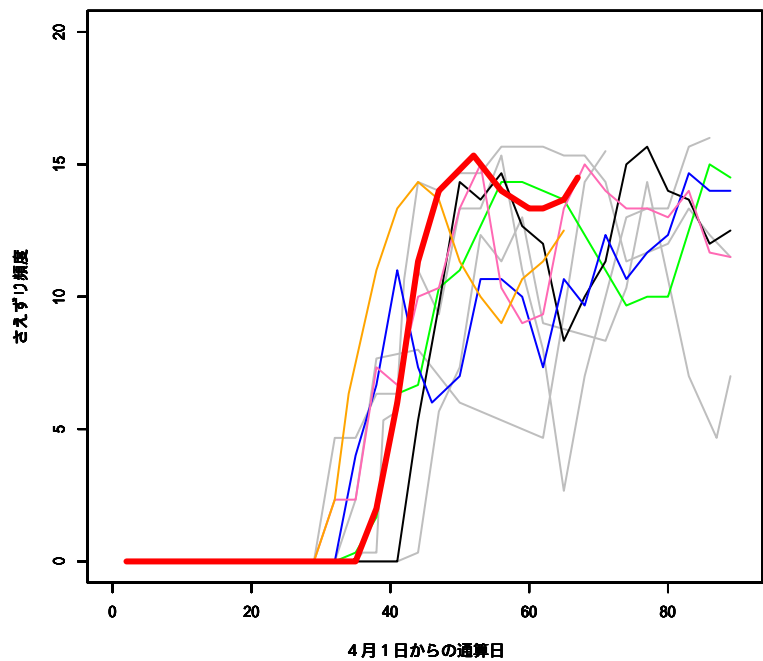
富良野_ゴジュウカラ



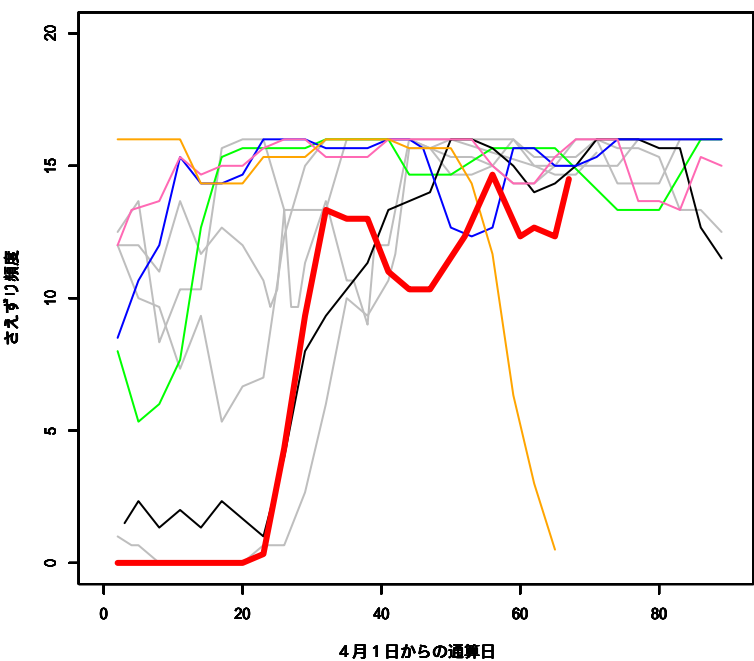
富良野_コルリ



富良野_ツツドリ



富良野_ヒガラ



富良野_ヤブサメ

